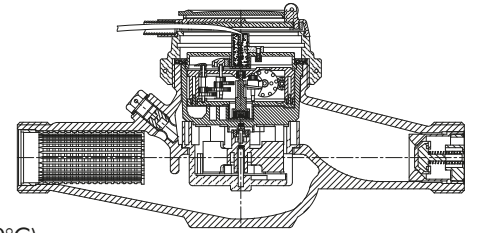


BAYLAN

SU SAYAÇLARI

TK-3C

Çok Hızlı Kuru Tip



GENEL ÖZELLİKLERİ

- MID (Ölçü aleti direktifi) Sertifikalı
- Reed sensör ile okuma • 1/10/100 lt'de 1 pals çıkışı
- İçme suyuna uygunluk • 360° dönen kapak
- Çok hızlı tasarımı ile uzun ömür
- Düşük basınç kaybı • 3 yıl garanti
- İlk hareket debisinde yüksek hassasiyet
- Basınca ve darbeye dayanıklı özel cam
- Optik Okumaya uygunluk • 2. Çanak Filtre (Opsiyonel)
- Pulse çıkışı ve Uzaktan okumaya uygunluk (Opsiyonel)
- 50 °C ye kadar olan soğuk sular için • Çekvalf
- Uzun ömürlü ve bakımsız çalışma
- Yıllarca yedek parça ve servis sağlama
- IP68 korumalı
- Çevre Sınıfları

İklimsel: -10°C/+55°C | Mekanik: M1/O | Elektromanyetik: E2

- $Q2 \leq Q \leq Q4$ Aralığında İzin Verilen En Yüksek Hata Sınıfı 2 Su Sayacı için; $\% \pm 2$ (Su Sıcaklığı $\leq 30^\circ\text{C}$), $\% \pm 3$ (Su Sıcaklığı $> 30^\circ\text{C}$)
- Sınıfı 1 Su Sayacı için; $\% \pm 1$ (Su Sıcaklığı $\leq 30^\circ\text{C}$), $\% \pm 2$ (Su Sıcaklığı $> 30^\circ\text{C}$)
- $Q1 \leq Q < Q2$ Aralığında İzin Verilen En Yüksek Hata Sınıfı 2 Su Sayacı için; $\% \pm 5$
- Sınıfı 1 Su Sayacı için; $\% \pm 3$

CE

1783

TSE

ISO 4064-1

Müayene

TS EN ISO/IEC 17020

AB-0098-M

Test

TS EN ISO/IEC 17025

AB-0177-T

YÖNETİM SİSTEMİ

BELGELERİMİZ

Management System

ISO 9001:2015

ISO 14001:2015

ISO 27001:2017

ISO 45001:2018

ISO 14001:2015

ISO 27001:2017

ISO 45001:2018

ISO 14001:2015

ISO 27001:2017

ISO 45001:2018

ISO 14001:2015

ISO 27001:2017

ISO 45001:2018

ISO 14001:2015

ISO 27001:2017

ISO 45001:2018

ISO 14001:2015

ISO 27001:2017

ISO 45001:2018

ISO 14001:2015

ISO 27001:2017

ISO 45001:2018

ISO 14001:2015

ISO 27001:2017

ISO 45001:2018

ISO 14001:2015

ISO 27001:2017

ISO 45001:2018

ISO 14001:2015

ISO 27001:2017

ISO 45001:2018

ISO 14001:2015

ISO 27001:2017

ISO 45001:2018

ISO 14001:2015

ISO 27001:2017

ISO 45001:2018

ISO 14001:2015

ISO 27001:2017

ISO 45001:2018

ISO 14001:2015

ISO 27001:2017

ISO 45001:2018

ISO 14001:2015

ISO 27001:2017

ISO 45001:2018

ISO 14001:2015

ISO 27001:2017

ISO 45001:2018

ISO 14001:2015

ISO 27001:2017

ISO 45001:2018

ISO 14001:2015

ISO 27001:2017

ISO 45001:2018

ISO 14001:2015

ISO 27001:2017

ISO 45001:2018

ISO 14001:2015

ISO 27001:2017

ISO 45001:2018

ISO 14001:2015

ISO 27001:2017

ISO 45001:2018

ISO 14001:2015

ISO 27001:2017

ISO 45001:2018

ISO 14001:2015

ISO 27001:2017

ISO 45001:2018

ISO 14001:2015

ISO 27001:2017

ISO 45001:2018

ISO 14001:2015

ISO 27001:2017

ISO 45001:2018

ISO 14001:2015

ISO 27001:2017

ISO 45001:2018

ISO 14001:2015

ISO 27001:2017

ISO 45001:2018

ISO 14001:2015

ISO 27001:2017

ISO 45001:2018

ISO 14001:2015

ISO 27001:2017

ISO 45001:2018

ISO 14001:2015

ISO 27001:2017

ISO 45001:2018

ISO 14001:2015

ISO 27001:2017

ISO 45001:2018

ISO 14001:2015

ISO 27001:2017

ISO 45001:2018

ISO 14001:2015

ISO 27001:2017

ISO 45001:2018

PERFORMANS ÖZELLİKLERİ

Aşırı Yükleme Debisi	Q4	m ³ /h	7,875
Sürekli Debisi	Q3	m ³ /h	6,3
Geçiş Debisi	Q2	m ³ /h	0,04032
Minimum Debi	Q1	m ³ /h	0,0252
Q3/Q1 (MI-001 OIML R49)			≤ 250
Şebekeye Bağlanış			Yatay
Maksimum Kayıt Kapasitesi			99999 / 99999,99 / 99999,999
İlk Hareket Debisi	Qi	l/h	7
Maksimum Çalışma Basıncı		bar	16
Maksimum Çalışma Sıcaklığı		°C	50
Basınç Kaybı Sınıfı		bar	0,63
En Küçük Okuma Bölüntüsü		m ³	0,00005
Sınıf			Sınıf 1 / Sınıf 2
Kolideki Sayaç Sayısı			10

BOYUTLAR

Anma Çapı	DN	25	mm
Bağlantı Çapı	D	G1 1/4	B
Toplam Yükseklik	H	124	mm
Eksen Yüksekliği	h	41,5	mm
Boy	L	260	mm
Genişlik	B	92	mm
Rakorlu Boy	LB	380	mm
Birim Ağırlık		1,87	kg
Koli Ağırlığı (Rakorlar Hariç)		19,70	kg
Koli Ağırlığı (Rakorlar Dahil)		24,10	kg
Koli Ebatları		26x52x30	cm

